

# DOSSIER DE PRESSE

# FESTI'VEYLE

**29 et 30  
JUIN  
2018  
1er JUILLET**

**EN CONCERT**

## CATS ON TREES

SHELMI • Alfonce • LES MICHELINES  
Charlie and the soap opera • Music'Veyle

### FESTI'VEYLE 2018

Musée de la Bresse - Saint-Cyr-sur-Menthon

Billetterie : 03.85.23.92.20 - Réseau Francebillet : Fnac - Carrefour - Géant  
Magasins U - Intermarché - Réseau Ticketmaster : Auchan - Cora - Cultura - E.Leclerc

Un événement organisé par **la Veyle**  
COMMUNAUTÉ DE COMMUNES

AIN le Département

CP

SPPF

atout

www.cc-laveyle.fr

## Informations pratiques

**Dates : Vendredi 29, samedi 30 juin et dimanche 1<sup>er</sup> juillet 2018**

### Lieu

Les concerts se dérouleront dans **un écrin de patrimoine et de verdure**, la cour d'enceinte de la ferme classée du Musée de la Bresse - Domaine des Planons qui permet d'accueillir 1200 spectateurs (debout).

Repli à l'Escale à Saint-Jean-sur-Veyle en cas de pluie.

## Tarifs

### Soirée du 29/06

CATS ON TREES (SHELMI en 1<sup>ère</sup> partie)

Tarif plein : 30€

Tarif habitants de la CCV : 24€

Tarif réduit : 18€

### Soirée du 30/06

CHARLIE & THE SOAP OPERA / LES MICHELINES / ALFONCE

Tarif plein : 10€

Tarif habitants de la CCV : 8€

Tarif réduit : 6€

**PASS FESTI'VEYLE (accès aux 2 soirées) : 32€**

**Accès gratuit pour la journée du dimanche 1<sup>er</sup> juillet**

#### Contact Organisation

Communauté de communes de La Veyle

Service culture

Tel : 03 85 30 83 54

[f.thouny@cc-laveyle.fr](mailto:f.thouny@cc-laveyle.fr)

[www.cc-laveyle.fr](http://www.cc-laveyle.fr)

#### Contact Presse

Communauté de communes de La Veyle

Service communication

Tel : 03 85 30 83 50

[communication@cc-laveyle.fr](mailto:communication@cc-laveyle.fr)

[www.cc-laveyle.fr](http://www.cc-laveyle.fr)

## Un nouveau festival de musique Pop-Rock

La Communauté de communes de la Veyle a décidé de mettre en place un nouveau rendez-vous culturel, FESTI'VEYLE, avec le souhait de proposer **une offre variée et d'en faire un temps fort pour son territoire.**

La tête d'affiche, **Cats on Trees**, est attendue le vendredi 29 juin au soir. Le groupe, formé à Toulouse en 2007 autour de Nina Goern et Yohan Hennequin, revient en 2018 avec un nouvel album « Néon » aux sonorités pop et mélodiques. Les félins de Cats on Trees adoptent une nouvelle formation scénique étoffée et renouvelée. Forts de cette énergie nouvelle, les Cats on Trees nous promettent un concert féroce et inoubliable. Ils seront accompagnés en première partie du groupe de pop urbaine **Shelmi** dont le premier album « No go zone » est sorti en mars dernier.

Festi'Veyle propose également de découvrir des groupes régionaux tels que **Les Michelines, Alfonce et Charlie and the soap opera** qui se succéderont sur scène le samedi 30 juin au soir.

Enfin, le dimanche 1<sup>er</sup> juillet à partir de 11h le public pourra visiter gratuitement le Musée de la Bresse tout en découvrant des ensembles musicaux du territoire, une dizaine de groupes qui se produiront sur la scène ouverte installée dans la cour de la ferme.

## Un lieu d'exception : le Musée de la Bresse

Pièce maîtresse de la muséographie de l'Ain, le Musée de la Bresse s'étend sur 22 hectares. **Un bel ensemble alliant modernité et tradition**, permettant de séduire tous les publics, même les plus jeunes. Le Musée de la Bresse – Domaine des Planons invite à la promenade en famille et aux pique-niques les beaux jours.

**Classée monument historique depuis 1938, la ferme bressane des Planons** était encore en activité en 1992. Préservée dans son intégralité, elle est composée de 5 corps de bâtiments de ferme construits en torchis, pisé et pans de bois.

## L'événement d'un territoire

Cette manifestation entend mêler, tout au long du week-end, groupes professionnels, semi-professionnels et amateurs. Les **associations culturelles du territoire** seront également associées à la manifestation tout au long de son organisation.

Près de dix associations se mobiliseront pour tenir des **stands de buvette et de petite restauration** pendant toute la durée du festival.

## Les partenaires

Festi'Veyle est soutenu par **le Département de l'Ain et l'Europe** au travers de financements Leader (Liaison Entre Action de Développement de l'Economie Rurale).

## Les groupes

### Cats on Trees

Le groupe "Cats on Trees" est en tournée à partir du mois d'avril et se produit sur les scènes des plus grands festivals (Musilac à Aix les Bains le 13 juillet, Ruoms, festival Aluna le 16 juin, Vienne au théâtre antique le 30 juillet).

Ils interpréteront les morceaux issus de leur nouvel album « Neon » sorti le 16 mars chez Tôt ou Tard.



Le **succès foudroyant du titre de leur premier album "Sirens calls"** les a propulsés au-devant de la scène. Pendant plusieurs mois, ils ont défendu cet album sur près de 200 dates et ont donc pris le temps, près de quatre années, pour mûrir les titres de ce deuxième album.

Le public a été transporté par le charme et l'élégance de l'interprétation de la chanson « Jimmy » en **duo avec Calogero** à l'été 2015.

A n'en pas douter, les Cats on Trees permettront à Festi'Veyle de se hisser au rang des festivals les plus prisés de la région !

<https://catsontrees.com/>

### La première partie - Shelmi

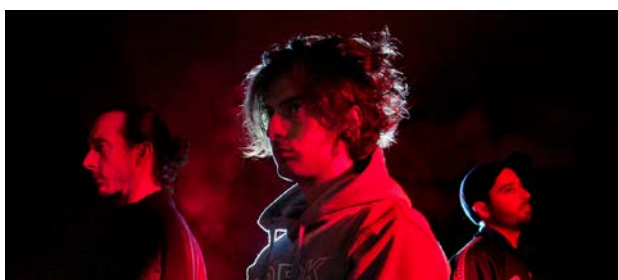
Album No Go Zone chez tôt Ou tard

Les baby boomers ont eu les Trente Glorieuses. Nous avons les doutes.

La planète est en sursis, les conflits imminents, le racisme rampant, le travail précaire. Le désenchantement de la jeunesse hésite entre la mélancolie et la révolte. C'est ce Mal du Siècle à l'ère digitale que Shelmi se propose de raconter. Trouvant refuge dans l'autodérision et la nonchalance, leurs chansons sont des bras d'honneur souriants qui questionnent les rapports humains.

Dans ce premier album, on retrouvera autant le sens de la mélodie des pointures du label OVO (Drake, Majid Jordan) que l'effronterie pop d'un Daniel Balavoine.

<https://www.totoutard.com/artiste/shelmi>



## Charlie and the soap opera

Fasciné par les grandes icônes de la musique Soul/Funk depuis sa plus tendre enfance, Charlie, personnage excentrique au chapeau haut de forme, orchestre son propre Soap Opera. Passant du piano au devant de la scène, d'une histoire d'amour au récit d'un aléa de la vie. Ce groupe lyonnais nous plonge dans l'univers dense et chaleureux d'une Soul survoltée, tantôt rageuse, tantôt mélancolique.

<http://catso.fr/>



## Les Michelines

Les Michelines, deux voix qui se sont trouvées pour ne plus se quitter... Sur des mélodies accrocheuses et des textes tantôt espiègles tantôt plus graves, elles s'entremêlent et se répondent en une pop fraîche et pulsée. Un duo vocal, une guitare acoustique, quelques percussions mutines et c'est tout !

Un groupe de la scène mâconnaise à ne rater sous aucun prétexte !

<https://www.facebook.com/les2michelines/>



## Alfonce

Alfonce est né en 2015, du désir de créer un groupe rock, des contrées de Saône et Loire, qui relève le défi incongru de chanter en français, des textes conscients et malgré tout légers. Pas de noirceur excessive donc, Alfonse s'amuse à éclairer le monde par l'oblique et l'absurde, sous la tension d'une musique nerveuse, parfois rageuse, composée et arrangée collectivement, en bande, en meute.

<http://alfonce.net/>



## Music'Veyle

Dimanche 1er juillet, après-midi festif avec une scène ouverte pour les ensembles musicaux du territoire de la Communauté de communes (liste sous réserve de confirmation) :

Crock'Notes à Saint-André-d'Huiriat ; Ecole de musique de Vonnas ; Ecole de musique de Saint-Cyr-sur-Menthon ; Dakatuba de Saint-Jean-sur-Veyle; Le Buloo de Jazz en Herbe

