



CHARGE-E DE MISSION COORDINATION DES PROJETS ET CONTRÔLE INTERNE



Pôle des services publics
01290 PONT-DE-VEYLE

Entre Bourg-en-Bresse et Mâcon

Territoire de projets, la Communauté de communes de la Veyle recherche sa ou son Chargé-e de Mission Coordination des Projets et Maîtrise des Risques Organisationnels.

Placé(e) sous l'autorité directe du Directeur Général des services, vous êtes chargé-e de lui apporter un appui sur les projets stratégiques et le fonctionnement de la collectivité.

> MISSIONS

Coordination du portefeuille de projets (40 %)

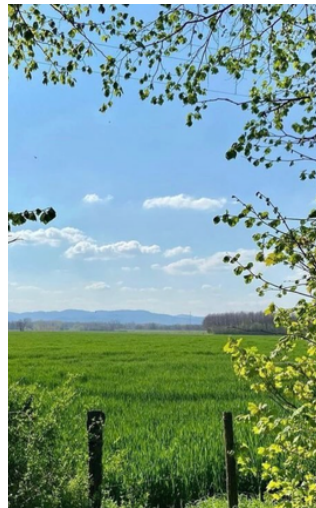
Mission s'inscrivant dans la continuité d'un travail mené en 2025, de définition d'une méthodologie de projet et de structuration d'un portefeuille d'une vingtaine de projets (pour lequel les chefs de projets sont désignés)

- Appui méthodologique :
 - Accompagner et former les chefs de projet
 - Structurer les outils (cadrage, planning, risques, livrables)
- Coordination, organisation et animation des comités de projet et des revues de portefeuille
- Reporting et pilotage
- Gestion de la charge projets
- Préparation des arbitrages

Maîtrise des risques & contrôle interne (60 %)

- Initier la démarche et définir la stratégie de contrôle interne :
 - Proposer une délimitation du périmètre du contrôle interne
 - Réaliser un premier diagnostic de la maîtrise des risques
- Identifier et hiérarchiser les risques au sein d'une cartographie
- Mettre en œuvre un plan d'actions :
 - Mobiliser et accompagner les équipes (travail en ateliers) pour élaborer, « co-construire » les actions
 - Articuler les actions et assurer la validation par la direction
 - Accompagner les équipes et les encadrants pour passer à la mise en œuvre effective des actions « au quotidien »
- Evaluer l'efficacité du dispositif (Diagnostic de maîtrise des risques), et enclencher une boucle d'amélioration continue
- Assurer le reporting et l'aide à la décision auprès de la DG
- Etre le référent de la collectivité en appui du DGS en cas d'évaluation externe (CRC), audit...

Cette liste n'est pas exhaustive et peut évoluer de manière concertée selon les besoins du service.



Recrutement par voie statutaire ou à défaut par voie contractuelle
Cadre d'emploi des Attachés ou des Rédacteurs
Catégorie A ou B - Filière administrative

35 h / semaine
Télétravail possible suivant charte interne



Rémunération par équivalence au grade d'attaché ou de rédacteur territorial + régime indemnitaire
Avantages sociaux : participation à la garantie maintien de salaire et à la mutuelle santé, adhésion au CNAS, titres restaurant

Date limite de candidature
3 mai 2026



RENSEIGNEMENTS

Julien CORGET
Directeur Général
03 85 23 90 15

Renseignements
administratifs
Direction des Ressources
Humaines
03 85 23 90 15

CANDIDATURE

Merci d'adresser votre CV et
lettre de motivation à :
Communauté de Communes
de la Veyle
M. Christophe GREFFET,
Président
10 rue de la Poste
01290 PONT-DE-VEYLE
accueil@cc-laveyle.fr

> QUALIFICATIONS ET EXPERIENCE

- Formation supérieure Bac+3 à Bac+5 en management public, qualité/risques, audit interne, gestion de projets ou équivalent
- Expérience souhaitée en coordination de projets ou maîtrise des risques
- Connaissance de l'environnement administratif et territorial
- Culture territoriale du fonctionnement des collectivités
- Capacités rédactionnelles et curiosité
- Connaissances en matière technique, juridique, budgétaire et de portage de projet (suivi de projets structurants et multithématiques)

> CAPACITÉS PERSONNELLES REQUISES

- Autonomie et capacité à rendre compte de son action
- Sens du travail en équipe et avec des partenaires institutionnels variés
- Diplomatie, discrétion, rigueur
- Pédagogie, diplomatie, écoute active
- Capacité à animer sans autorité hiérarchique
- Rigueur, méthode, sens de l'anticipation
- Capacité à synthétiser et formaliser clairement

